

管制刀械與危險刀械宣導簡報

法源依據

- 槍砲彈藥刀械管制條例
- 槍砲彈藥刀械許可及管理辦法

管制刀械種類(共12種)

- 槍砲彈藥刀械管制條例§4-1-3：

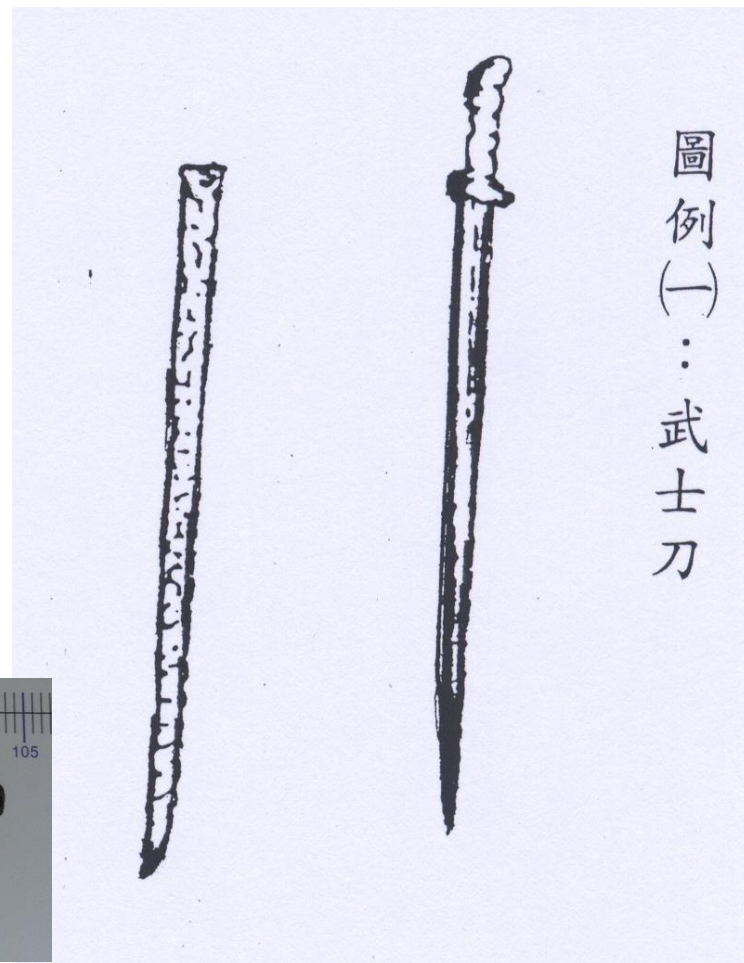
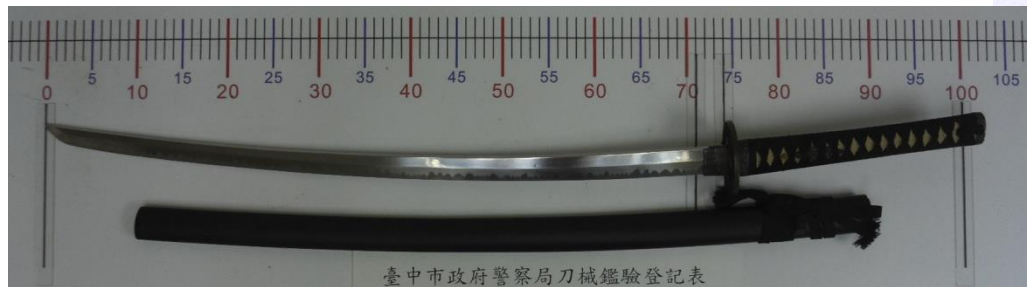
刀械：指武士刀、手杖刀、鴛鴦刀、手指虎、鋼(鐵)鞭、扁鑽、匕首(各如附圖例式)及其他經中央主管機關公告查禁，非供正當使用具有殺傷力之刀械。

- 內政部90年11月20日台(90)內警字第9081482號公告：

各類型鏢刀、非農用掃刀、鋼筆刀、蛇刀、十字弓等五種刀械，非經本部許可，不得製造、販賣、運輸、轉讓、出租、出借或持有。

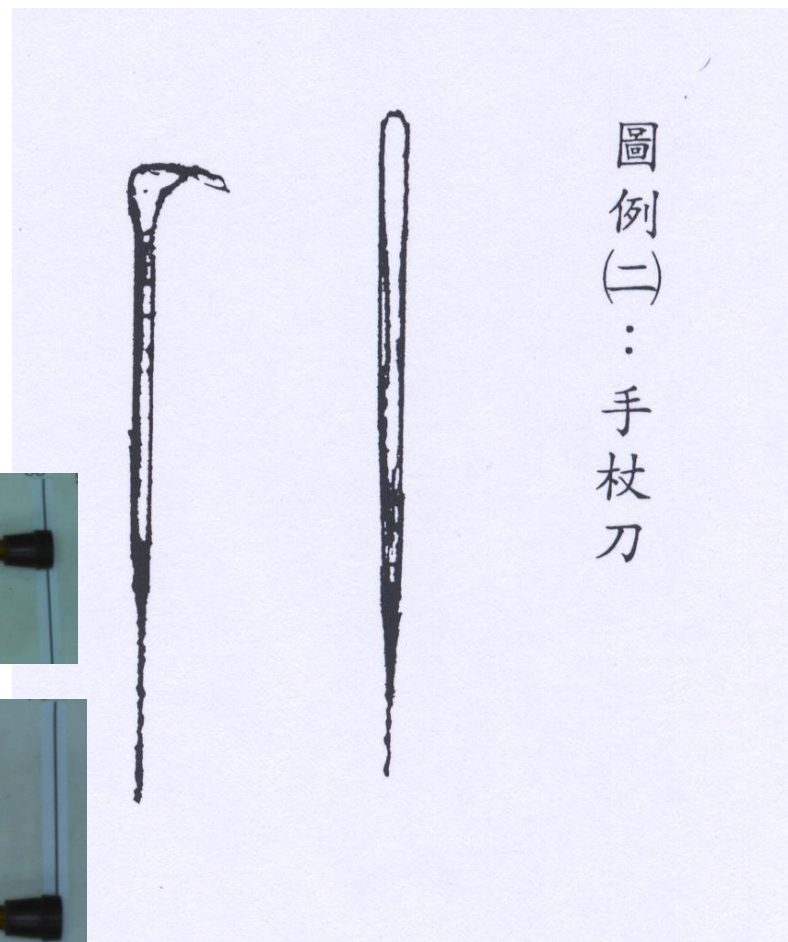
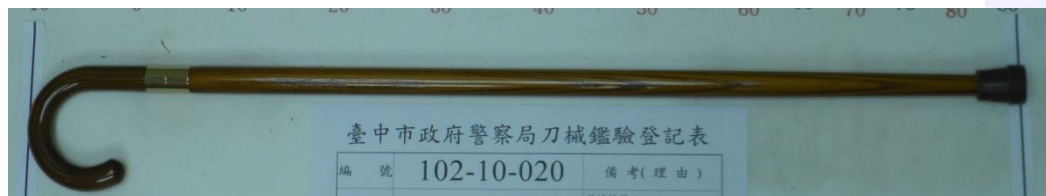
武士刀

- 外型似長刀，刀刃長短不一，手把稍長，可供雙手握用



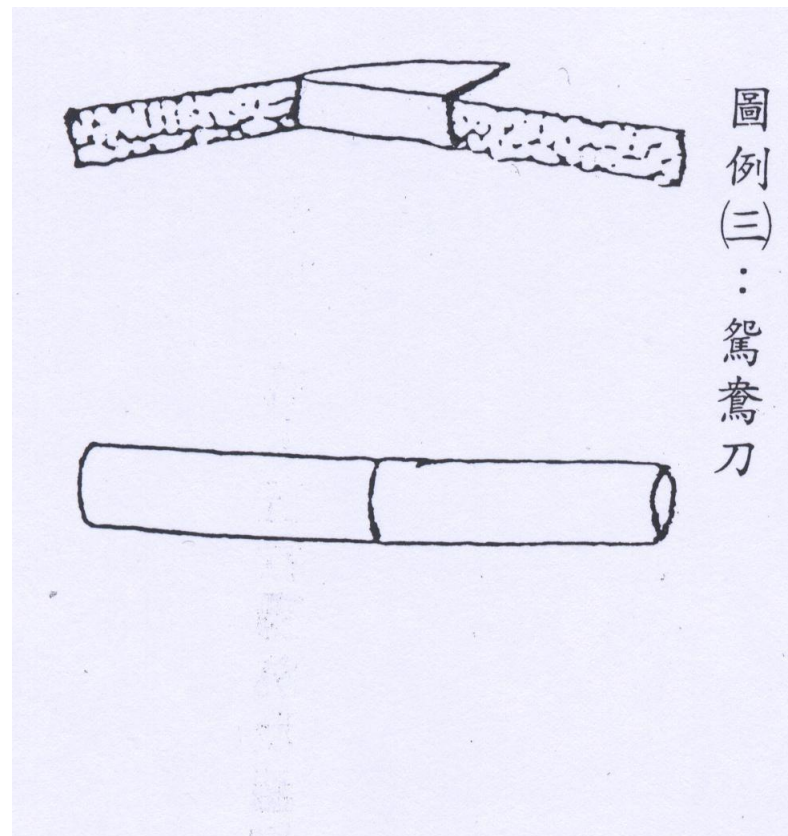
手杖刀

- 形如拐杖，分為二段，上半段裝刀刃，下半段為刀鞘，二段連接處裝置卡榫，抽出刀刃即為長刀



鴛鴦刀

- 兩把利刃互相插入手把時如一木棒，雙手拉開即成兩把利刃



圖例(三)：
鴛鴦刀

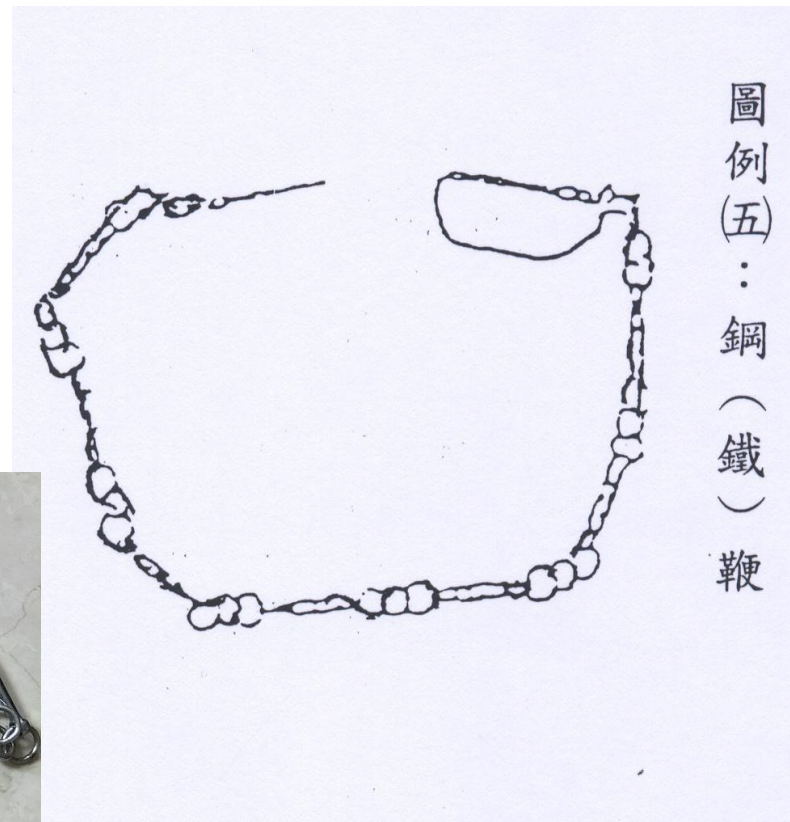
手指虎

- 又稱鐵拳頭，金屬塊製成，中有四孔或單孔以便手指套入使用



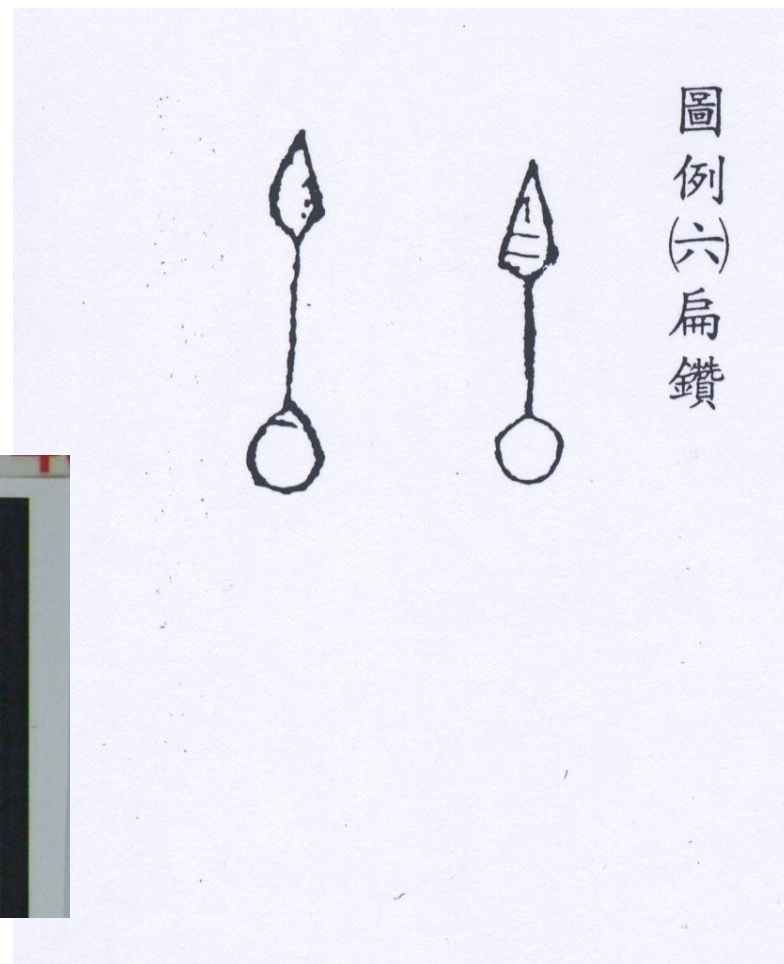
鋼 (鐵) 鞭

- 用多數不同類形鐵圈互相套扣而成



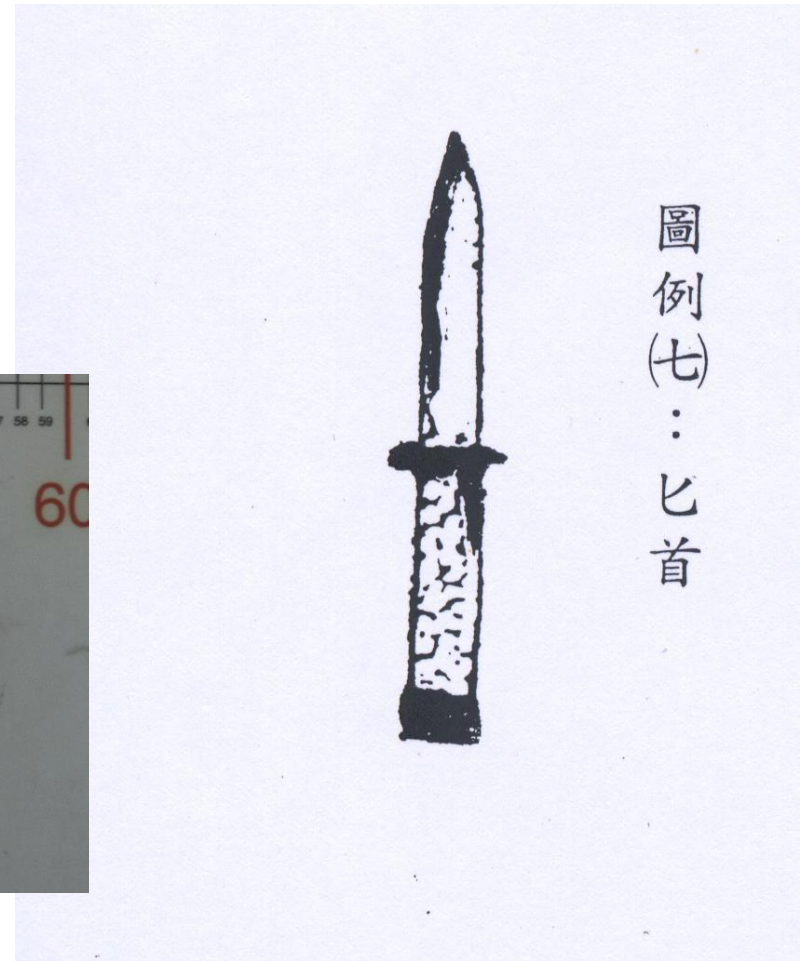
扁鑽

- 刀刃為三角形，兩面開鋒，柄稍長，末端成圓圈



匕首

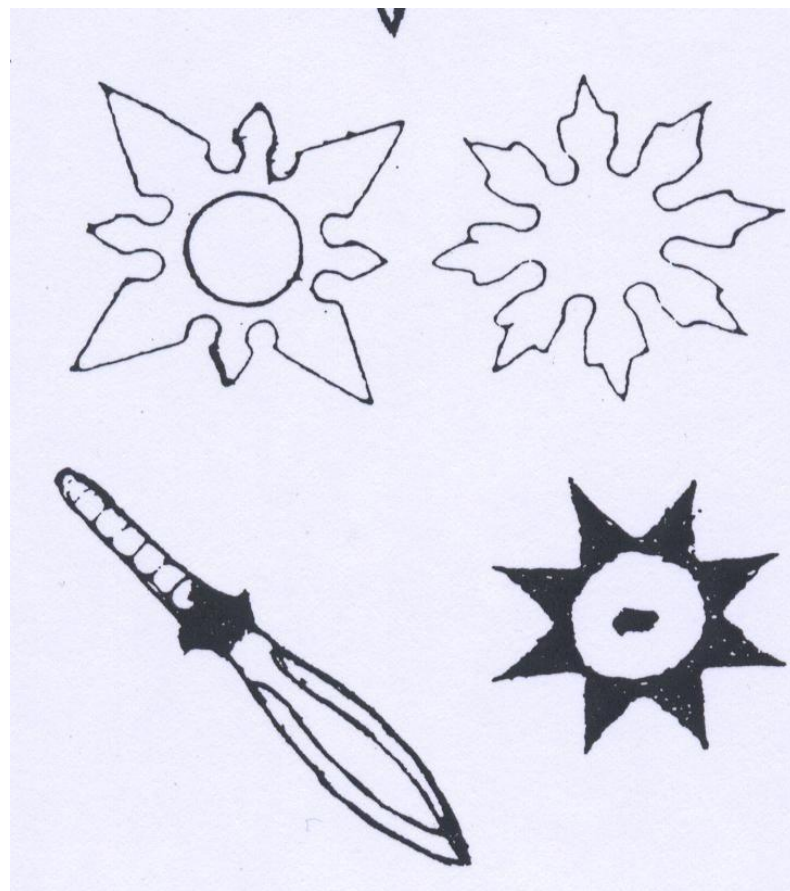
- 為最短小之劍，刀刃兩面開鋒且相稱



圖例(七)：匕首

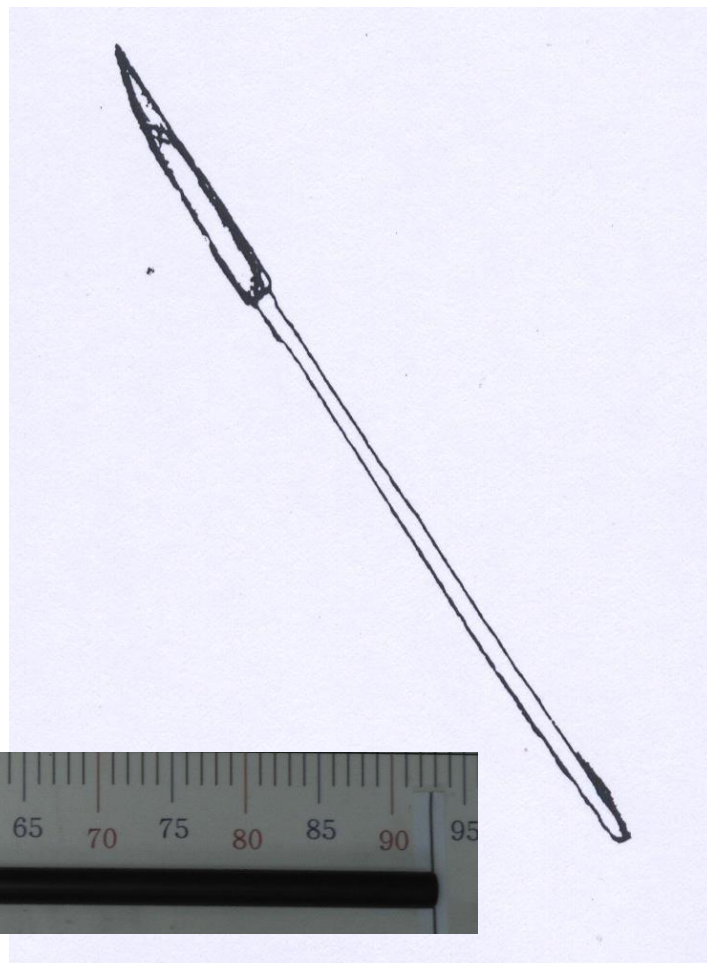
各類型鏢刀

- 型式不一，刀刃呈放射、星芝狀等多角形或刀刃呈紡錘狀，均可供投擲



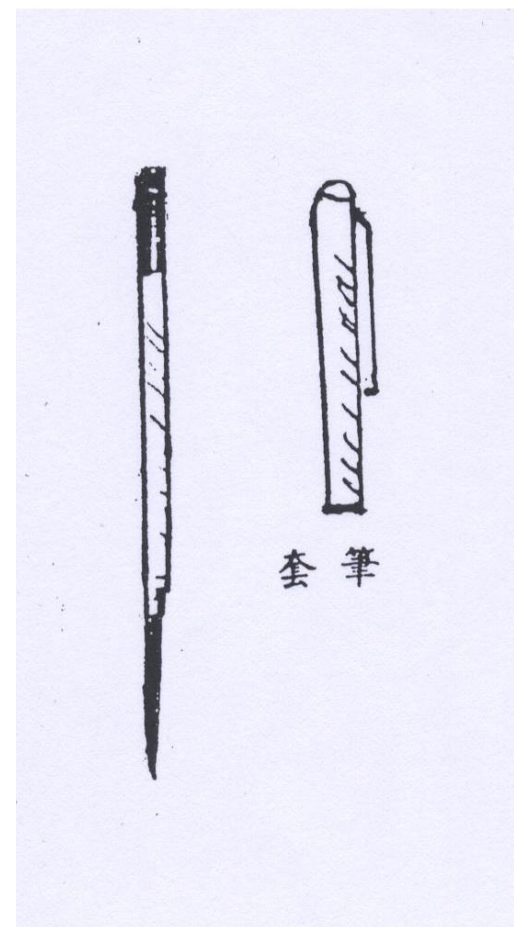
非農用掃刀

- 外形似長刀，其刀柄加長，與農用掃刀（刀尖向開鋒面內彎）迥然不同



鋼筆刀

- 其外型似鋼筆，體積較普通鋼筆略大，筆套內裝有小型刀刃



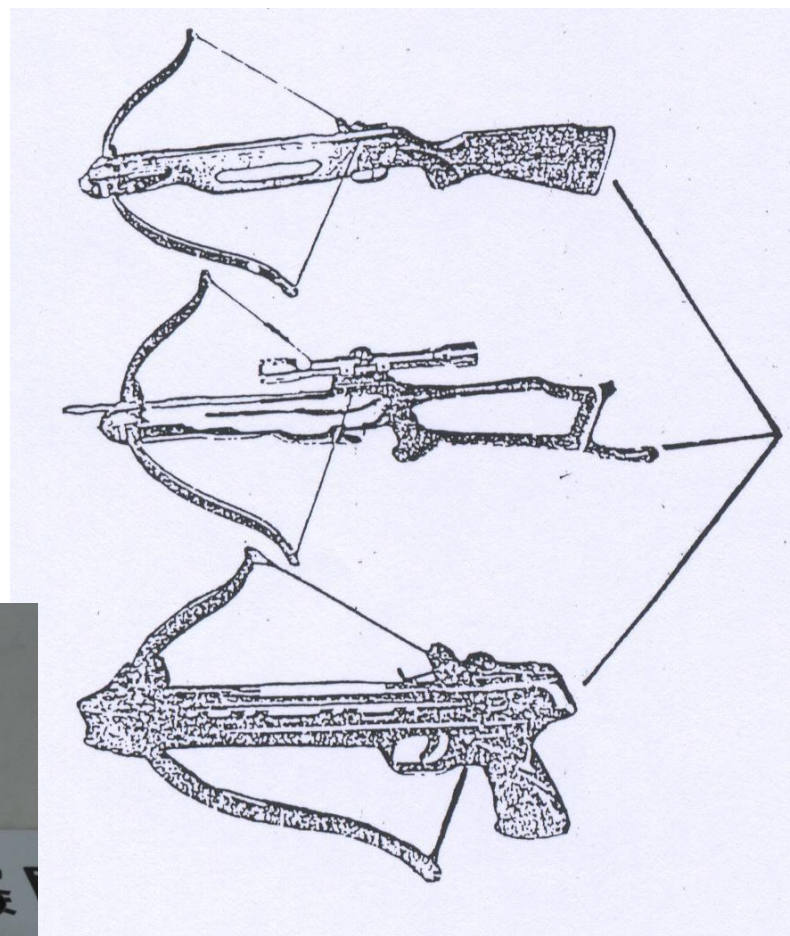
蛇刀

- 其外型不一，刀刃部分呈三角形或不規則形狀，刀把中空可供持握，其刀把或刃身週邊加上尖銳針刺，鋒利異常



十字弓

- 係為發射箭矢之機械原理，並有槍托、準星、扳機、瞄準器、望遠鏡等配備

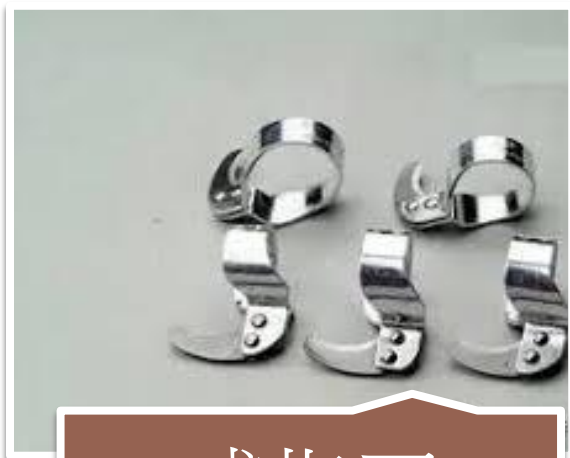


其他常見危險刀械

- 法律規定：

社會秩序維護法第63條第1項第1款：無正當理由攜帶具有殺傷力之器械，處三日以下拘留或新臺幣三萬元以下罰鍰。

其他常見危險刀械



戒指刀



梳子刀



鑰匙刀